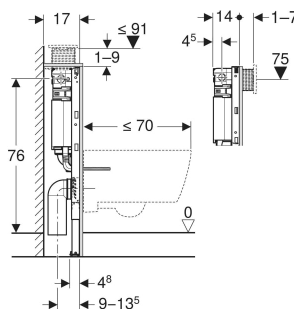
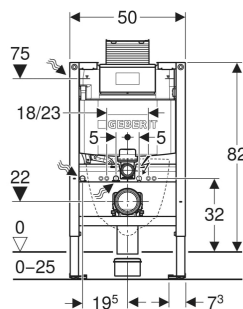


# Montážní prvek Geberit Duofix pro závěsné WC, 82 cm, se splachovací nádržkou pod omítku Omega 12 cm



## ÚČEL POUŽITÍ

- Pro kovové a dřevěné sloupkové stěny
- Pro systémové stěny Geberit Duofix
- K montáži do částečně vysokých čelních stěn
- Pro tloušťky podlahy 0–25 cm
- Pro závěsná WC

## VLASTNOSTI

- Typová řada 2025
- Staticky samonosný rám, chráněný proti korozi práškovým potahem
- Rám pro závěsná WC s přípojovacími rozměry dle EN 33 a vyložení až 70 cm
- Rám s vrtanými otvory  $\varnothing$  9 mm pro upevnění do dřevěné konstrukce
- Patní desky lze otáčet, vhodné pro montáž do U profilů UW 50 a UW 75
- Patní desky lze instalovat do systémové lišty Geberit Duofix bez nářadí, bez dalších komponentů
- Pozinkované podpěry, chráněné proti korozi, s protiskluzovými vlastnostmi
- Přípojovací koleno pro montáž bez nářadí v různých hloubkách, rozsah nastavení 45 mm

- Splachovací nádržka pod omítku Geberit Omega 12 cm, s izolací proti orosování
- Pro ovládání shora nebo zepředu, vhodné pro 2 množství splachování
- U nastavení z výroby je možné okamžité dodatečné spláchnutí
- Montážní a servisní práce na splachovací nádržce pod omítku bez nářadí
- Boční přívod vody vlevo nebo vzadu vlevo
- Kryt pro hrubou montáž pro servisní otvor s možností zkrácení, chrání před vlhkostí a nečistotami
- S trubkovou chráničkou pro přívodní potrubí vody pro sprchovací WC Geberit AquaClean a pro přípojovací kabel
- Možnost upevnění pro přívod elektřiny a Power & Connect Box

## TECHNICKÉ ÚDAJE

Tlak při průtoku	10–1000 kPa
Teplota vody max.	25 °C
Splachovací množství, nastavení ve výrobě	6 / 3 l
Velké splachovací množství – rozsah nastavení	4 / 4.5 / 6 / 7.5 l
Malé splachovací množství – rozsah nastavení	2–4 l
Průtok při tlaku 3 bar	0.16 l/s
Minimální přetlak	10 kPa

Výpočtový průtok

0.09 l/s

Materiál

Ocel

## ROZSAH DODÁVKY

- Přívod vody R 1/2", vhodný pro MasterFix und MeplaFix, s integrovaným rohovým ventilem a ručním ovládacím kolečkem
- Kryt pro hrubou montáž pro servisní otvor
- Přípojovací souprava pro WC,  $\varnothing$  90 mm
- Přípojovací koleno 90° z PE-HD,  $\varnothing$  90 mm
- Přechodka z PE-HD,  $\varnothing$  90 / 110 mm
- Upevňovací a ochranný materiál

## PŘÍSLUŠENSTVÍ

- Geberit Power & Connect box
- Sada Geberit Power & Connect boxu s dělicí příčkou s přípojovací svorkou
- Sada Geberit Power & Connect boxu a síťový zdroj pro montážní prvek pro závěsné WC
- Souprava pro předstěnovou montáž Geberit Duofix pro jednotlivou montáž
- Souprava pro předstěnovou montáž Geberit Duofix pro jednotlivou a systémovou montáž
- Souprava pro předstěnovou montáž Geberit Duofix pro jednotlivou montáž, rohové řešení

- Souprava prodloužení ukotvení do stěny Geberit Duofix
- Systémový úhelník Geberit Duofix
- Souprava Geberit Duofix pro kotvení nohou k zadní stěně

- Souprava vzpěr Geberit pro WC keramické mísy s malou opěrnou plochou
- Souprava pro tlumení hluku Geberit pro závěsné WC

- Sada prodloužení noh Geberit Duofix, délka 20 cm
- Vrtací šablona Geberit pro závěsné WC a Geberit AquaClean

Pol. č.	B cm	H cm	T cm
111.003.00.2 Nové	50	82	14

Nové zboží bude dostupné od 01.02.2025